

社会福祉法人 育秀会



基本精神 *for others*

～人間は世のため、人のために尽くしてこそ 生きる価値がある～

練馬区内に3つの特別養護老人ホーム

認知症対応型通所介護、訪問介護事業所、居宅介護支援事業所、地域包括支援センター



介護福祉のプロとして、
育ち、秀でる環境がここにあります。



全施設 池袋の沿線にあります。

***年収例**

新卒1年目（短大卒）	350万円
3年目（大卒）	440万円

その人がその人らしく・・・
支え合う私たち

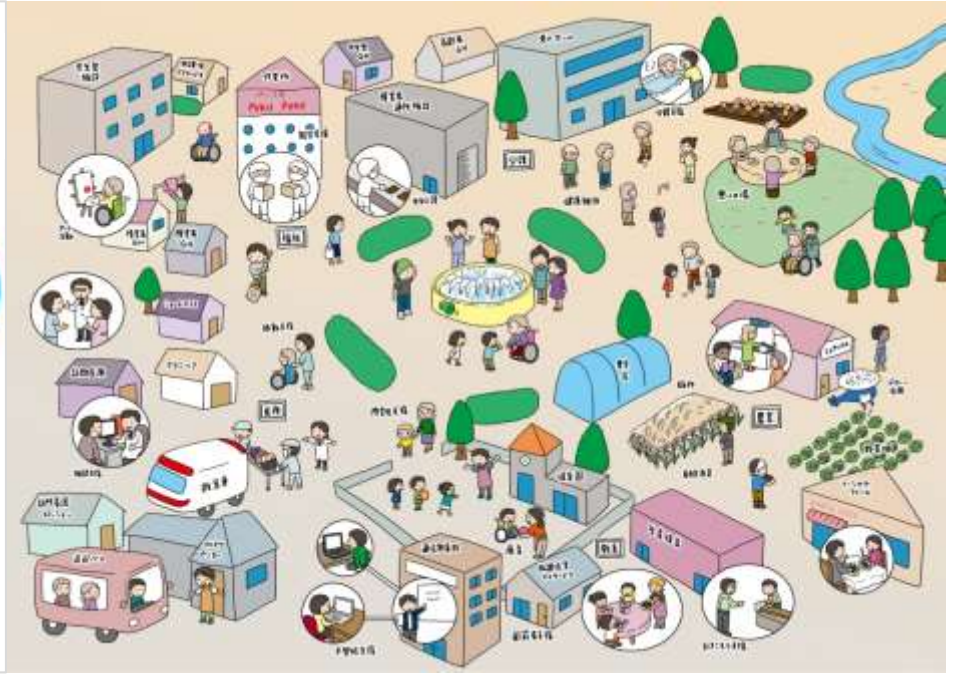
Safety
Hospitality
Smile
Teamwork

笑って、話して、時には泣いてあなたにとっての幸せを仲間と共に

社会福祉法人
池上長寿園
IKEGAMI CHOJUEN

社会福祉法人いたるセンター

『いたるところをボーダレスに』



就労継続支援を行う「パン工房プクプク」



長崎県・大村湾に浮かぶ無人島・田島





社会福祉法人カメリア会

高齢福祉事業と児童福祉事業を通して、地域福祉に貢献します！

- 積極的に新しいモノ・コトを導入
- 介護未経験者をプロにする教育制度
- 福利厚生も充実



東京都・神奈川県で10施設を運営





社会福祉法人 北区社会福祉事業団

充実したサポート体制でお迎えします！
働きやすい環境が整っています。

研 修

資格取得
支援

夜勤看護
体制

子育て
支援

福利厚生



株式会社ケアメイト

当社パーパス『ずっと、我が家で。明日も、この街で。』の実現に向けて様々な事業を展開



今までの価値観や常識ではなく
「未来のあたりまえを創る会社であろう！」



Genki Group

共に生きる
Living Together



介護・医療・教育のアセットで社会課題に挑む！

San-ikukai

／東京・長野・静岡／



高齢者

保育

医療

賛育会の特徴



01 様々な事業と地域との繋がり

61の事業と年間60以上の地域活動を展開。
100年以上の歴史があるからこそその信頼性。

02 一人ひとりに寄り添う

ご利用者の趣味、子どもたちの「やってみたい」を大切に。そして職員が楽しく働けるように！

03 「なりたい自分」を応援

介護のスペシャリスト？相談員？事務員？施設運営？

夢を叶える、そんな場所。

※福祉学部以外も歓迎！

法人説明会開催中！
見学会も開催予定！



〔採用サイト〕

〔申込フォーム〕



株式会社サンケイビルウェルケア

【安定のフジサンケイグループ】 先進的介護で高齢者を元気にします！



株式会社 サンケイビルウェルケア





フローレンスケア 〈工藤建設株式会社〉

～地域に必要とされる企業を目指して～

創業57年 東証スタンダード上場

地域に根差した施設づくり

東京・神奈川に有料老人ホーム17施設運営

資格取得サポート

安心の研修体制

能力・適正に応じたキャリアパス

ミアヘルサ株式会社



スウェーデン語で「もっと健康に」を意味しています。

「地域包括ケア」を一社で実現！



上皇 上皇后 行幸啓 (2012.9.20)



安倍元首相 (2015年11月8日)

